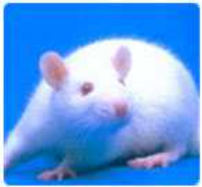


# 뇌하수체 적출 모델동물 (작성일: 2013년 05월 13일)

마리 / 원 (부가세별도)

## 동물



Strain	소요기간	4주 ~ 9주	10주령 이상	공급사
Mouse	3주 이내	주령별 동물가격 + 77,000	주령별 동물가격 + 110,000	일본 SLC社
Rat				

- 수술 주령과 수령할 주령을 알려주셔야 하며, **주문 후 변경 및 취소가 불가능**합니다.
- 수술 이후 1주간의 체중변화 데이터를 제공해 드립니다.



Strain	3주령	4주령	5주령	6주령	7주령	8주령	9주령이상+	공급사
SDR	410,000	420,000	430,000	440,000	450,000	460,000	8주+10,000	일본SLC社

- Dwarf 모델이며, 선천적으로 성장호르몬에 문제가 있어 난쟁이(근위축) 모델로 사용되는 동물입니다.

## 시약

Product name	측정범위	가격	제조사
Rat GH (Growth Hormone) ELISA KIT	0.0313 - 2ng/ml	600,000	일본 SHIBAYAGI社
Growth Hormone Standard		별도문의	유럽 EDQM社

## 소모품

- 수술기구
- 채혈도구

\* 관련자료는 사무실로 연락주시면 E-mail을 통해 보내드리겠습니다\*



**중앙실험동물(주)**  
**Central Lab. Animal Inc.**

서울특별시 서초구 우면동 64번지 은석B/D 5층  
TEL:02)3461-5255 / FAX:02)3461-4274  
www.LabAnimal.co.kr