

# NC/Nga mouse 이용한 약효평가지험

(작성일: 2016년 06월 08일)

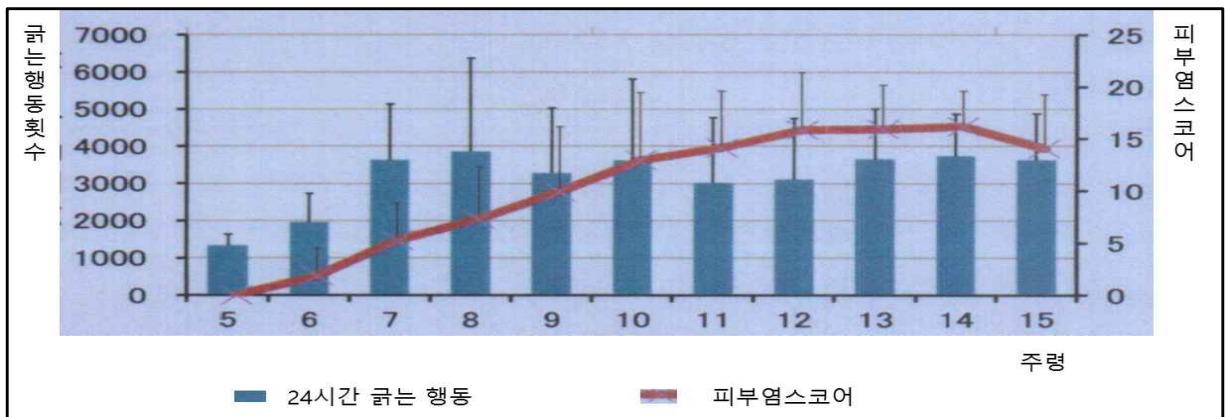
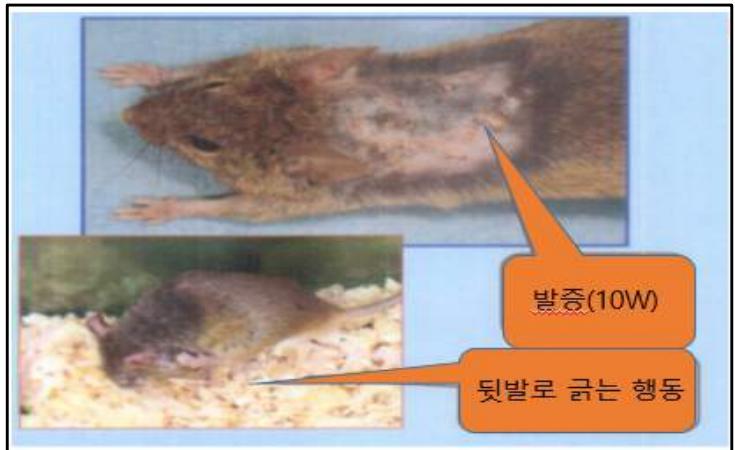
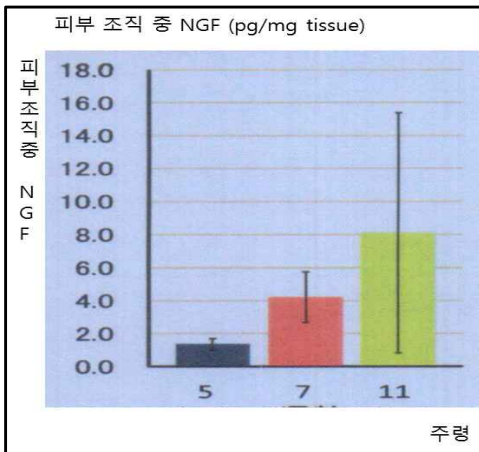
## NC/Nga mouse



<NC/Nga Slc>

1. 자연발증 피부염 모델
2. Myobia musculi(생쥐털진드기)를 기생시킨 NC 마우스 사용
3. 6-7주령부터 후경부, 귓바퀴, 안면 중심에서 피부염 확인되고, 증병화 동반
4. 혈청 중 total IgE 항체, 소양증, 피부 조직 중 NGF 증가 관찰

### <굵는 행동 횟수와 피부염 스코어 >



1. 본 모델 마우스를 이용한 약효평가지험 의뢰 가능 - 일본 SLC社
2. 피부염에 대한 예방효과, 치료효과, 가려움에 대한 억제효과 등 상담 가능
3. 평가 항목
  - > 피부염 스코어 : 육안 소견을 바탕으로 스코어링
  - > 굵는 행동 횟수 : 뒷발로 굵는 행동 계측
  - > 경표피 수분 증산량 (귓바퀴 및 후경부)
  - > 혈청(혈장) 중 IgE 항체 농도

\* 이 외의 평가 항목은 별도 상담하시기 바랍니다.



중앙실험동물(주)  
Central Lab. Animal, Inc.

서울시 서초구 바우뫼로7길 7 (우면동) 건빌딩 5층  
TEL:02)3461-5255 / FAX:02)3461-4274  
www.LabAnimal.co.kr