

SUIT-2 Orthotopic Model(췌장암)

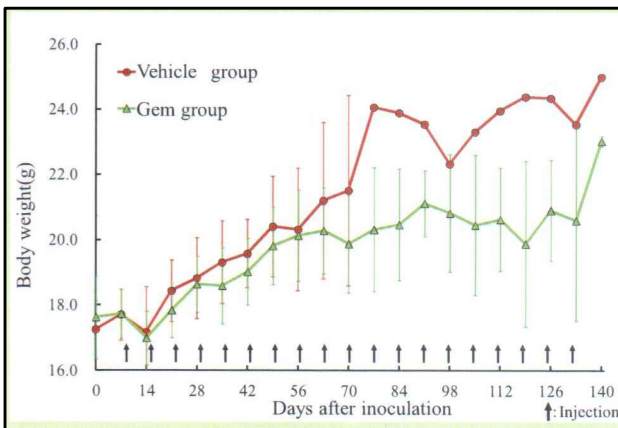
(작성일: 2016년 06월 08일)

실험 방법 : Mouse model 공급 가능, CRO 진행 가능

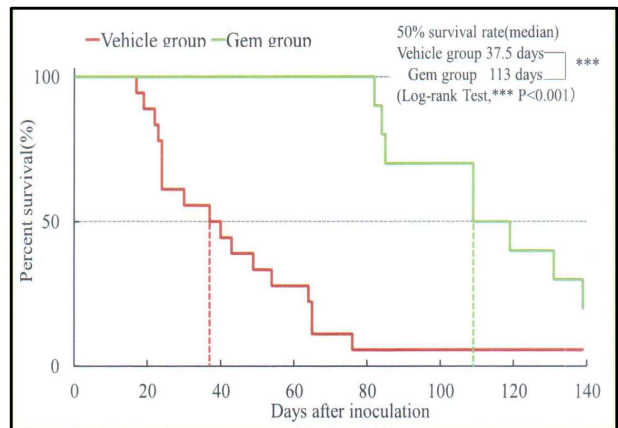


<BALB/c Slc-nu/nu>

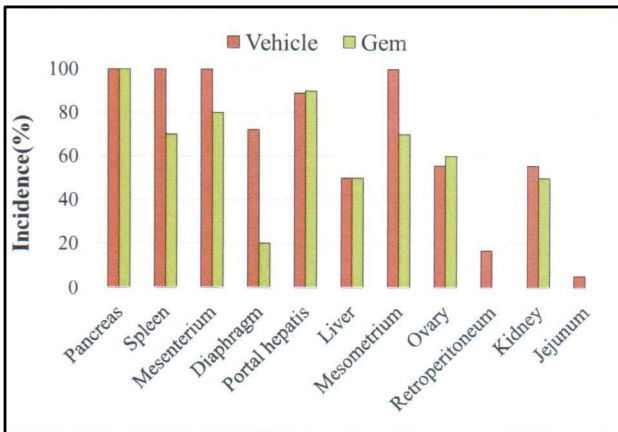
1. BALB/c Slc-nu/nu, 6주령, 암컷
2. 종양세포 : 사람 췌장암 유래 세포 (SUIT-2 cell from JCRB)
3. Injection
 - 1) 1×10^6 cells/10ul/마리, 췌장의 피막 하에 이식
 - 2) 이식 7일 후부터 Gemcitabine 염산염 240mg/kg (10마리) 혹은 생리식염수(20마리)를 주 1회 정맥 투여
4. 관찰기간 : 이식 후 20주간
5. mouse model로 받을 경우 이식 7~14일 후 공급. tumor 발생 여부 확인 불가
6. mouse model로 받을 경우 SUIT-2 cell은 연구자가 제공해야 함



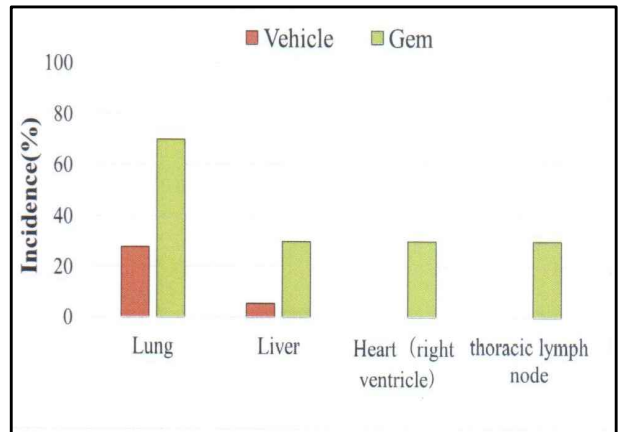
< 체중 추이 >



< 생존 곡선 >



< 복막 파종 >



< 맥관성 전이 >

** 추가 문의 사항이 있으면 사무실로 연락 주시기 바랍니다.



중앙실험동물(주)
Central Lab. Animal, Inc.

서울시 서초구 바우뫼로7길 7 (우면동) 건빌딩 5층
TEL:02)3461-5255 / FAX:02)3461-4274
www.LabAnimal.co.kr