

CCL4 Induced Model(간섬유화모델)

(작성일: 2014년 05월 13일)

사용계통

Strain	3주령	4주령	5주령	6주령	7주령	8주령	9주령이상+	공급사
Slc:ICR	8,500	9,000	9,500	10,000	10,500	11,000	8주+1,000	일본 SLC社
C57BL/6N Cr Slc	25,000	26,000	27,000	28,000	30,000	32,000	8주+2,000	

* 기본 프로토콜로 진행 시, 동물값 + 150,000원(부가세별도) ex) ICR 8주령 주문 시 = 마리 당 161,000원(부가세별도)

* 이 외 기타 계통도 진행 가능하며, 프로토콜에 따라 부과되는 service charge 변동

기본 프로토콜

1. CCL4 : Olive Oil = 1 : 1
2. 투여량 및 회수 = 2mL/kg(동물체중), 주 2회, 4주 혹은 8주간 투여
3. 투여 위치 = 대퇴부 근육주사, 8주령부터 시작
4. 결과

4-1. 체중

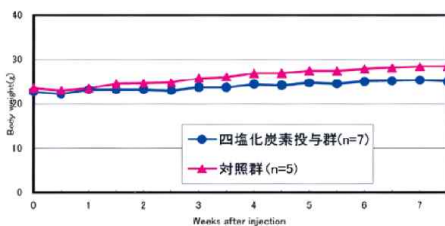


Fig1. ICR CCL4 투여 후 체중 변화

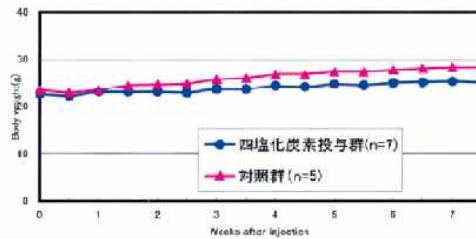


Fig2. C57BL/6N CCL4 투여 후 체중 변화

4-2. 간섬유화 측정(Sirius Red Staining 이용)

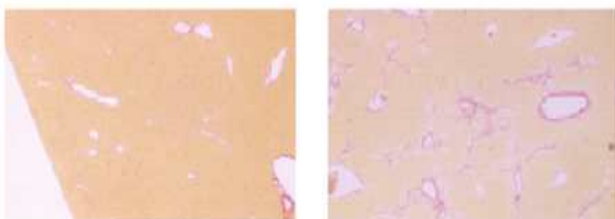


Fig3. ICR [대조군]

[CCL4 8주 간 투여군]

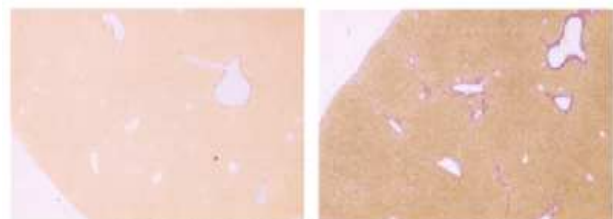


Fig4. C57BL/6N [대조군]

[CCL4 8주 간 투여군]

그 외 프로토콜

1. 다양한 프로토콜을 통해 모델 제작이 가능 -> 투여량, 투여회수, 투여기간 등 설정 가능
2. 프로토콜에 따라 가격, 소요기간 변경



중앙실험동물(주)
Central Lab. Animal, Inc.

서울특별시 서초구 우면동 64번지 은석B/D 5층
TEL:02)3461-5255 / FAX:02)3461-4274
www.LabAnimal.co.kr