

Xenograft Mouse Model

(작성일: 2016년 06월 08일)

사용 동물

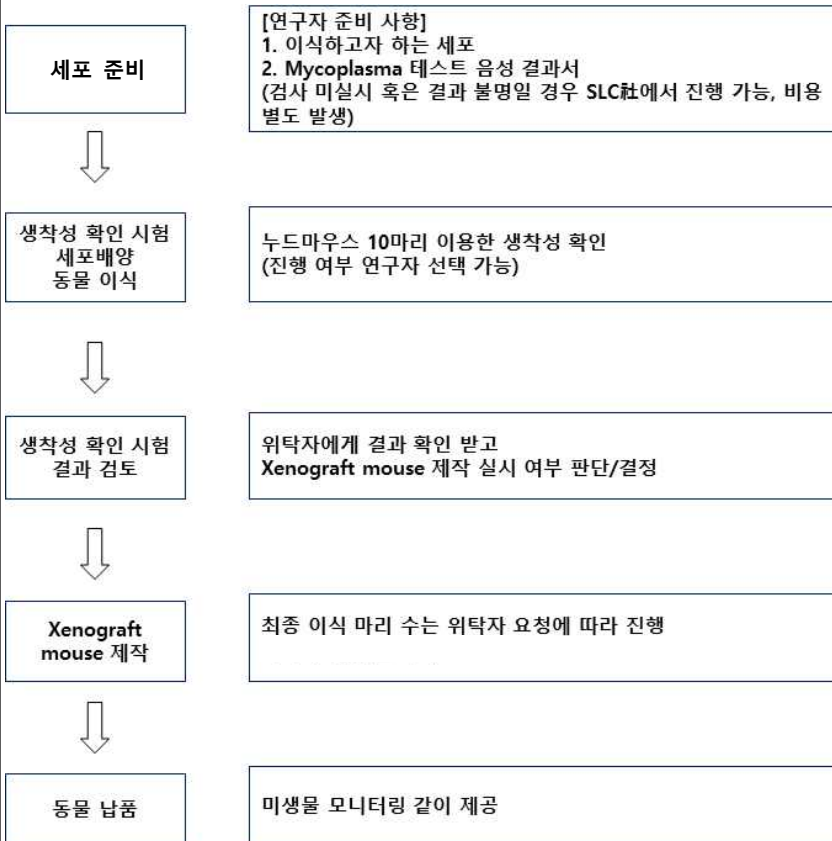


<BALB/cSlc-nu/nu>

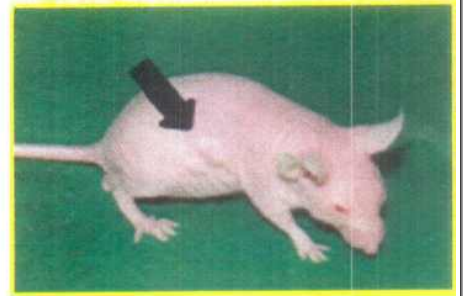


<KSN/Slc>

제작 과정



< 마우스 이식의 예 >



< 이식 부위의 종양 >



1. 세포는 연구자가 준비해서 제공
2. 최초 의뢰하는 경우 생착성 확인 시험 추천
3. 생착성 확인 시험은 일반적으로 이식 후 28일간 관찰
4. 피하 이식 모델의 경우 tumor 형성 여부는 외관에서 확인 가능, tumor size 는 별도 상담

** 추가 문의 사항이 있으면 사무실로 연락 주시기 바랍니다.



중앙실험동물(주)
Central Lab. Animal, Inc.

서울시 서초구 바우뫼로7길 7 (우면동) 권빌딩 5층
TEL:02)3461-5255 / FAX:02)3461-4274
www.LabAnimal.co.kr