

근력 측정기 (작성일: 2013월 10월 18일)

◆ 근력측정기

RotaRod (Ugo Basile)
For mouse #47600, For rat #47700



[특 징]

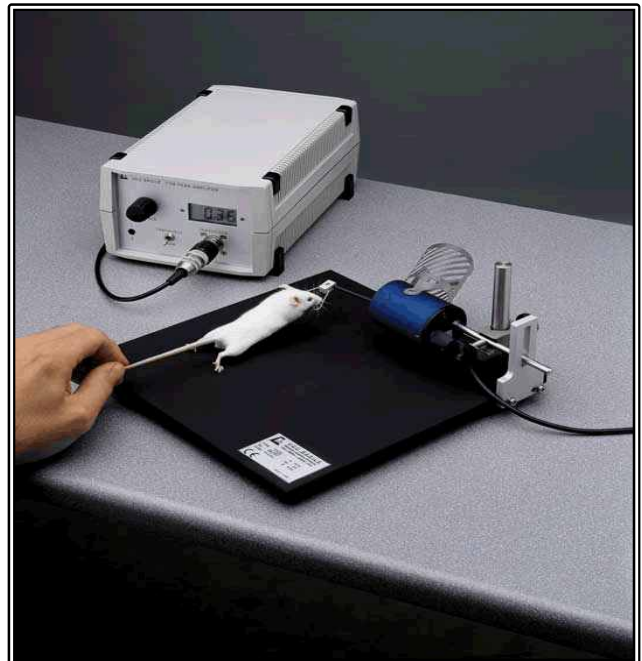
1. 2-80 RPM으로 속도 조절 가능
2. 가속모드 시, 6초단위로 6초~10분 간격 조정
3. 역회전 가능
4. Rocking Motion 가능 (진폭 및 속도 조절)

[기본구성]

1. Dust Cover
2. Instruction Manual
3. Trip Plate, complete
4. Transmission Belt
5. Cylinder (5)
6. Lane-Divider Disc (6)
7. Dedicated Data Acquisition Software Package
8. Serial to USB Converter
9. Mains Cable
10. Battery Snapat

< 공통사항 > Set of 2 fuses for either 115 VAC or 230 VAC mains

Grip-Strength Meter (Ugo Basile)
For mouse & rat #47200



[특 징]

1. rat 및 mouse용 Amplifier가 동일하게 사용
2. 최고 악력이 LCD에 표기

[기본구성]

1. Base Plate with Upright and Boss Head, complete
2. Instruction Manual
3. Grasping Bar
4. Force Transducer of Adjustable Height
5. Connection Cable & Connector to Peak Amplifier
6. Peak Amplifier



중앙실험동물(주)
Central Lab. Animal Inc.

서울특별시 서초구 우면동 64번지 은석B/D 5층
TEL:02)3461-5255 / FAX:02)3461-4274
www.LabAnimal.co.kr