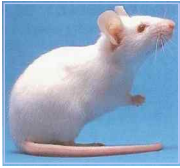


# 골다공증 모델동물 (작성일: 2014년 05월 13일)

마리 / 원 (부가세별도)

## 동물



○ 난소적출동물 : 주로 여성 골다공증이나 폐경기 이후의 질환에 대한 연구에 사용

Strain	소요기간	난소적출 가격	난소적출+하지부동화 가격	공급사
Mouse	2주 이내	동물값 + 66,000	동물값 + 120,000	일본 SLC社
Rat	2주 이내			
Hamster	2주 이내			
G.P.	2주 이내			

\* 주문 후 변경 및 취소 불가능하며, 수술이후 1주간 체중변화 데이터 제공

Strain	3주령	4주령	5주령	6주령	7주령	8주령	9주령이상+
SAM P6 (Male만 공급)	140,000	155,000	170,000	185,000	200,000	215,000	8주+15,000
SAM R1(control)	125,000	140,000	155,000	170,000	185,000	200,000	8주+15,000

## 사료

	형태	주문후 소요기간	최소 주문량	가격 (VAT별도)	공급사
Calcium Deficient Diet	powder pellet	매주 금요일 발주 약 3주 정도 소요	5Kg	주문량에 따라 변동	미국 Dyets社
		주문시 발주 약 2-3주 정도 소요	12.5Kg	주문량에 따라 변동	미국 Research diet社

- 칼슘결핍식이틀 이용하여 골다공증 유발을 촉진할 수 있습니다.
- 결핍식이라 하여, 칼슘 성분이 전혀 없다고 할 수는 없으며 미량의 칼슘이 식이에 존재합니다.  
(AIN-93G 및 AIN-76A 기반 식이 = 100ppm Ca, AIN-93M 기반 식이 = 70ppm Ca 존재)

## 시약

품목	가격 (VAT별도)	1 plate	제조사
Rat Osteocalcin ELISA kit	850,000	96 well	미국 BTI社
Rat PCTP ELISA Kit	1,050,000		중국 USCNK社
Rat PICP ELISA Kit	1,050,000		
Rat PIIINP ELISA Kit	1,050,000		

## Micro CT 촬영

- in vitro와 in vivo, 혹은 live animal의 골밀도 촬영 진행 가능 (2D, 3D 및 분석)
- Tibia, Femur, Lumbar

\* 관련자료는 사무실로 연락주시면 E-mail을 통해 보내드리겠습니다\*



**중앙실험동물(주)**  
**Central Lab. Animal Inc.**

서울특별시 서초구 우면동 64번지 은석B/D 5층  
TEL:02)3461-5255 / FAX:02)3461-4274  
www.LabAnimal.co.kr