

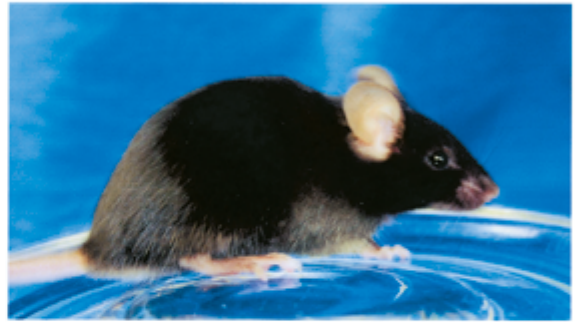
近交系/マウス

C57BL/6JJmsSlc マウス

C57BL/6JJmsSlc

由来

1987年に東京大学医科学研究所より導入し、以後生産・供給を行っている。



毛色

黒色 (aaBBCC)

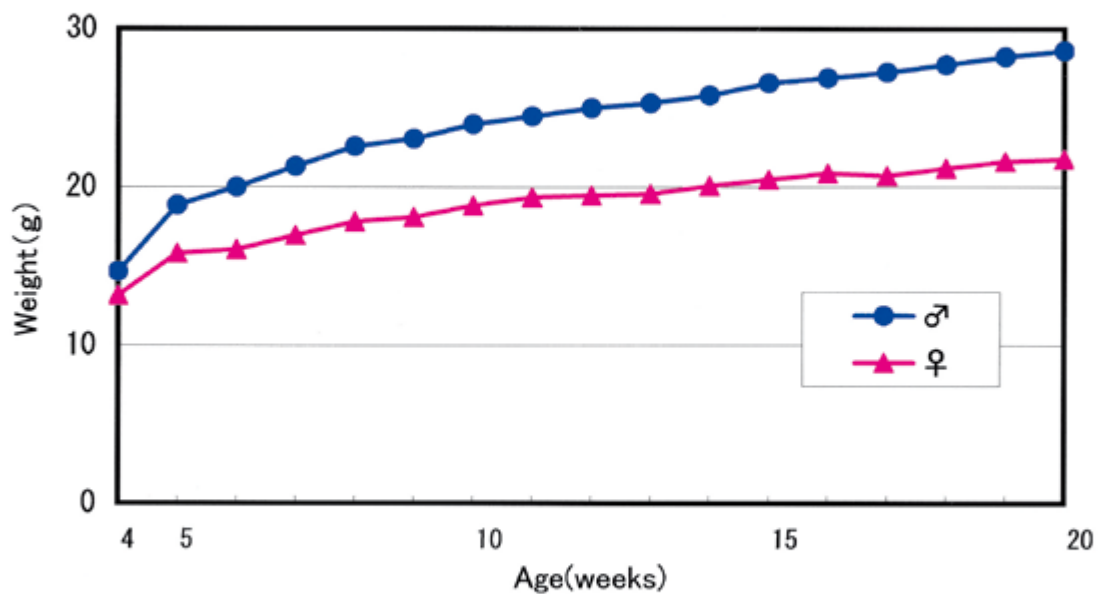
遺伝的プロファイル

H2^b

特徴・用途

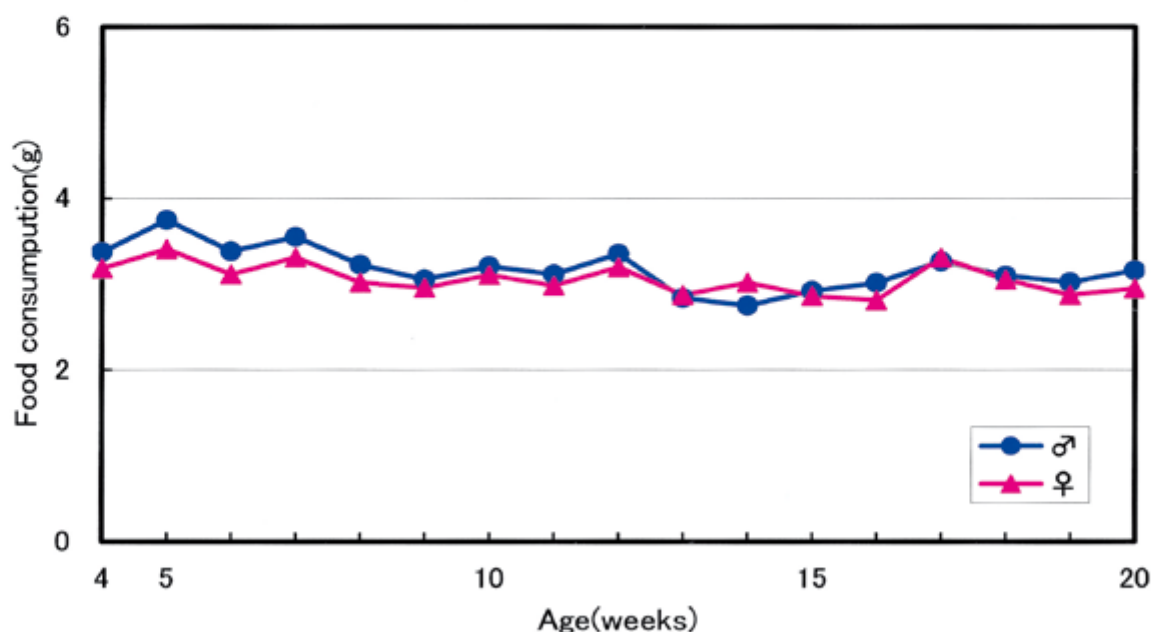
遺伝子改変動物作製等に使用されている。

体重



測定匹数：雌雄各30匹
固形飼料：5002 (PMI FEEDS)

摂餌量



測定匹数：雌雄各30匹
固形飼料：5002 (PMI FEEDS)

血液学的検査

		Age (weeks)		
		10 (n=10)	20 (n=15)	
	Item	Unit		
Male	Red blood cells	$\times 10^4/\text{mm}^3$	1038 \pm 36.0	907 \pm 16.4
	Hematocrit	%	53.1 \pm 1.86	46.0 \pm 1.05
	Hemoglobin	g/dL	15.2 \pm 0.42	13.4 \pm 0.34
	White blood cells	$\times 10^2/\text{mm}^3$	30.5 \pm 10.01	40.4 \pm 14.59
	Platelet	$\times 10^4/\text{mm}^3$	143.4 \pm 12.32	143.7 \pm 14.41
	MCV	fL	51.2 \pm 0.49	50.7 \pm 0.60
	MCH	pg	14.7 \pm 0.23	14.8 \pm 0.41
	MCHC	g/dL	28.7 \pm 0.39	29.1 \pm 0.85
Female	Red blood cells	$\times 10^4/\text{mm}^3$	1004 \pm 33.9	963 \pm 28.6
	Hematocrit	%	51.1 \pm 1.86	48.1 \pm 1.12
	Hemoglobin	g/dL	14.9 \pm 0.49	14.1 \pm 0.39
	White blood cells	$\times 10^2/\text{mm}^3$	56.3 \pm 14.01	27.1 \pm 6.69
	Platelet	$\times 10^4/\text{mm}^3$	111.2 \pm 9.12	124.7 \pm 20.04
	MCV	fL	50.9 \pm 0.58	50.0 \pm 0.79
	MCH	pg	14.8 \pm 0.13	14.6 \pm 0.25
	MCHC	g/dL	29.1 \pm 0.41	29.2 \pm 0.61

Values are mean \pm S. D.

血液化学的検査

		Age (weeks)		
		10 (n=10)	20 (n=15)	
Male	Item	Unit		
	AST (GOT)	U/L	49 ± 16.3	47 ± 5.4
	ALT (GPT)	U/L	19 ± 3.0	25 ± 2.4
	Alkaline phosphatase	U/L	366 ± 29.9	275 ± 25.0
	Triglyceride	mg/dL	88 ± 22.1	47 ± 10.4
	Albumin	g/dL	3.27 ± 0.166	3.66 ± 0.098
	Total protein	g/dL	5.14 ± 0.236	5.61 ± 0.164
	A/G		1.75 ± 0.100	1.87 ± 0.077
	Glucose	mg/dL	127 ± 26.6	116 ± 11.5
	Phospholipid	mg/dL	218 ± 21.7	198 ± 9.9
	Total bilirubin	mg/dL	0.08 ± 0.015	0.17 ± 0.026
	Blood urea nitrogen	mg/dL	33.6 ± 2.97	33.4 ± 2.97
	Total cholesterol	mg/dL	100 ± 10.2	90 ± 5.5
	Calcium	mg/dL	9.3 ± 0.30	9.3 ± 0.23
	Inorganic phosphorus	mg/dL	8.1 ± 1.24	7.2 ± 0.59
	Creatinine	mg/dL	0.10 ± 0.013	0.06 ± 0.022
Sodium	mEq/L	152.2 ± 1.63	150.1 ± 1.52	
Potassium	mEq/L	6.13 ± 1.140	5.31 ± 0.338	
Chloride	mEq/L	118.7 ± 1.00	110.9 ± 1.32	
Female	AST (GOT)	U/L	67 ± 5.2	60 ± 11.3
	ALT (GPT)	U/L	30 ± 4.9	30 ± 7.5
	Alkaline phosphatase	U/L	513 ± 44.9	401 ± 88.3
	Triglyceride	mg/dL	81 ± 16.0	32 ± 14.9
	Albumin	g/dL	3.51 ± 0.105	3.83 ± 0.118
	Total protein	g/dL	5.06 ± 0.169	5.66 ± 0.196
	A/G		2.26 ± 0.094	2.10 ± 0.145
	Glucose	mg/dL	111 ± 9.8	97 ± 11.3
	Phospholipid	mg/dL	172 ± 21.4	170 ± 13.2
	Total bilirubin	mg/dL	0.07 ± 0.014	0.21 ± 0.063
	Blood urea nitrogen	mg/dL	29.9 ± 2.83	26.3 ± 3.35
	Total cholesterol	mg/dL	79 ± 4.2	79 ± 6.3
	Calcium	mg/dL	9.2 ± 0.26	9.2 ± 0.22
	Inorganic phosphorus	mg/dL	8.3 ± 0.62	7.7 ± 1.07
	Creatinine	mg/dL	0.06 ± 0.026	0.04 ± 0.009
	Sodium	mEq/L	153.3 ± 1.42	151.3 ± 1.63
Potassium	mEq/L	5.49 ± 0.461	4.85 ± 0.445	
Chloride	mEq/L	120.0 ± 0.77	111.5 ± 2.60	

Values are mean ± S. D.

器官重量

	Item	Unit	Age (weeks)	
			10 (n=10)	20 (n=30)
Male	Absolute organ weight			
	Body weight	g	22.5 ± 1.1	26.2 ± 1.3
	Brain	g	0.453 ± 0.018	0.453 ± 0.009
	Heart	g	0.123 ± 0.004	0.122 ± 0.008
	Lung	g	0.129 ± 0.007	0.146 ± 0.011
	Kidney (L)	g	0.132 ± 0.008	0.144 ± 0.010
	(R)	g	0.140 ± 0.010	0.150 ± 0.013
	Spleen	g	0.060 ± 0.006	0.059 ± 0.006
	Liver	g	0.949 ± 0.089	1.018 ± 0.045
	Testis (L)	g	0.089 ± 0.007	0.100 ± 0.007
	(R)	g	0.091 ± 0.007	0.103 ± 0.006
	Thymus	g	0.031 ± 0.004	0.035 ± 0.006
	Salivary gland (L)	g	0.070 ± 0.009	0.072 ± 0.009
	(R)	g	0.070 ± 0.009	0.077 ± 0.007
	Relative organ weight			
	Brain	g%	2.017 ± 0.127	1.729 ± 0.082
	Heart	g%	0.548 ± 0.029	0.467 ± 0.036
	Lung	g%	0.576 ± 0.035	0.558 ± 0.039
	Kidney (L)	g%	0.589 ± 0.032	0.551 ± 0.038
	(R)	g%	0.621 ± 0.044	0.572 ± 0.045
Spleen	g%	0.267 ± 0.022	0.226 ± 0.023	
Liver	g%	4.212 ± 0.288	3.888 ± 0.159	
Testis (L)	g%	0.393 ± 0.025	0.382 ± 0.029	
(R)	g%	0.406 ± 0.025	0.394 ± 0.023	
Thymus	g%	0.138 ± 0.017	0.134 ± 0.021	
Salivary gland (L)	g%	0.310 ± 0.032	0.276 ± 0.032	
(R)	g%	0.313 ± 0.033	0.294 ± 0.025	
Female	Absolute organ weight			
	Body weight	g	18.3 ± 0.6	19.7 ± 1.1
	Brain	g	0.463 ± 0.010	0.452 ± 0.010
	Heart	g	0.103 ± 0.009	0.095 ± 0.005
	Lung	g	0.124 ± 0.008	0.127 ± 0.008
	Kidney (L)	g	0.111 ± 0.007	0.114 ± 0.009
	(R)	g	0.120 ± 0.011	0.117 ± 0.009
	Spleen	g	0.065 ± 0.004	0.061 ± 0.010
	Liver	g	0.865 ± 0.065	0.850 ± 0.060
	Ovary (L)	mg	5.5 ± 2.0	4.2 ± 1.4
	(R)	mg	4.9 ± 2.3	4.2 ± 1.2
	Uterus	g	0.066 ± 0.021	0.063 ± 0.015
	Thymus	g	0.050 ± 0.004	0.041 ± 0.006
	Salivary gland (L)	g	0.037 ± 0.005	0.036 ± 0.004
	(R)	g	0.040 ± 0.004	0.038 ± 0.005
	Relative organ weight			
	Brain	g%	2.536 ± 0.096	2.303 ± 0.131
	Heart	g%	0.561 ± 0.047	0.486 ± 0.028
	Lung	g%	0.678 ± 0.040	0.648 ± 0.040
	Kidney (L)	g%	0.605 ± 0.027	0.581 ± 0.049
(R)	g%	0.657 ± 0.048	0.595 ± 0.050	
Spleen	g%	0.355 ± 0.024	0.311 ± 0.050	
Liver	g%	4.728 ± 0.256	4.325 ± 0.262	
Ovary (L)	mg%	30.1 ± 11.1	21.2 ± 7.0	
(R)	mg%	26.8 ± 12.8	21.4 ± 6.6	
Uterus	g%	0.362 ± 0.122	0.320 ± 0.083	
Thymus	g%	0.273 ± 0.015	0.208 ± 0.030	
Salivary gland (L)	g%	0.201 ± 0.025	0.184 ± 0.022	
(R)	g%	0.218 ± 0.024	0.193 ± 0.026	

Values are mean ± S. D.

血液学的検査および血液化学的検査は、特に記載がない限り以下の条件で実施した。

血液学的検査

絶食) 約16時間
麻酔) ペントバルビタールナトリウム
採血部位) 腹大動脈(ラット)、後大静脈(マウス、ハムスター)
検体) 血液(アングロット/ET;アルフレッサファーマー 添加)
測定機器) 血液検査:総合血液学検査装置(ADVIA2120;
シーメンスヘルスケア・ダイアグノスティクス株式会社)
略語) MCV:Mean corpuscular volume
MCH:Mean corpuscular hemoglobin
MCHC:Mean corpuscular hemoglobin concentration

血液化学的検査

絶食) 約16時間
麻酔) ペントバルビタールナトリウム
採血部位) 腹大動脈(ラット)、後大静脈(マウス、ハムスター)
検体) 血清(-80°C保存)
測定機器) 自動分析装置(オートアナライザー 7070;株式会社日立ハイテクフィールディング)
測定方法) Total protein :Biuret法
Albumin :BCG法
A/G :計算値 ALB/(TP-ALB)
AST(GOT) :リンゴ酸脱水素酵素共役・UV法
ALT(GPT) :乳酸脱水素酵素共役・UV法
Alkaline phosphatase :p-NPP法
Glucose :ヘキソキナーゼ法
Total cholesterol :CE-COD-POD法
Triglyceride :GK-GPO法
Phospholipid :PLD-POD法
Total bilirubin :安定化ジアゾ法
Blood ureanitrogen :Urease-LED-NADH法
Creatinine :Creatinase-POD法
Inorganic phosphorus :Fiske-Subbarow法
Calcium :OCPC法
Sodium :電極法
Pottasium :電極法
Chloride :電極法

本データ収集にあたり、「動物の愛護及び管理に関する法律(昭和48年10月1日 法律第105号、平成17年6月22日改正)並びに「実験動物の飼養及び保管並びに苦痛の軽減に関する基準」(平成18年4月28日、環境省告示第88号)を遵守すると共に、「日本エスエルシー株式会社実験動物福祉規定」に基づいて実施しております。