

2003実験動物データ集



注意：2003年データ集に関して著作権は日本エスエルシー(株)が所有していますので、営業行為及び利益目的で配信、複製等の行為は行なわないで下さい。

但し、会社、学内、研究所内の配信、論文投稿等の引用については、日本エスエルシー(株)にお問い合わせ及び確認を取って下さい。

 **SLC**
日本エスエルシー株式会社

Japn SLC, Inc.

お問い合わせ先	営業部	関東エリア	TEL:053-486-3155
		関西エリア	TEL:053-486-3157
		九州エリア	TEL:0942-41-1656
			FAX:053-486-3156

条件一覧

血液学的検査および血液化学的検査は、特に記載がない限り以下の条件で実施した。

血液学的検査

絶食) 約16時間

麻酔) エーテル

採血部位) 腹大動脈(ラット)、後大静脈(マウス)

検体) 血液(アングロット/ET; 日本商事 添加) : 血液検査

血漿(3.8%クエン酸ナトリウム添加) : 凝固系検査

測定機器) Coulter Counter T-660 : 血液検査

Coagulometer KC-40 : 凝固系検査

略語) MCV: Mean corpuscular volume

MCH: Mean corpuscular hemoglobin

MCHC: Mean corpuscular hemoglobin concentration

PT: Prothrombin time

APTT: Activated partial thromboplastin time

血液化学的検査

絶食) 約16時間

麻酔) エーテル

採血部位) 腹大動脈(ラット)、後大静脈(マウス)

検体) 血清(-80°C保存)

測定機器) 日立-736/10型オートアナライザー、FLAME PHOTOMETER FLAME-30C、

CHLOR METER C-200AP

測定方法) Total protein : Biuret法

Albumin : BCG法

A/G : ALB/(TP-ALB)

GOT(AST) : リンゴ酸脱水素酵素共役法

GPT(ALT) : 乳酸脱水素酵素共役法

Alkaline phosphatase : p-NPP法

Glucose : ヘキソキナーゼ法

Total cholesterol : CE-COD-POD法

Triglyceride : LPL-GK-GPO-POD法

Phospholipid : PLD-CHD-POD法

Total bilirubin : Diazo法

Blood ureanitrogen : Urease-GLDH法

Creatinine : Jaffé法

Inorganic phosphorus : Fiske-Subbarow法

Calcium : OCPC法

Sodium : 炎光光度法

Pottasium : 炎光光度法

Chloride : 電量滴定法

Non esterified fatty acid : ACS-ACOD-SCEP法

ヘアレスモデルラット

HWY/SIc

HWY/SIc

由来

HWYラットは、日本チャールスリバーのWistar系ラットに発見された無毛症個体に由来する(1982年)。当社では本ラットを1994年に八木記念パーク実験動物研究所から導入し、以後生産・供給を行っている。



特徴・用途

- ・皮膚の臨床および基礎研究
- ・化粧品の開発研究
- ・経皮吸収型医薬品の開発研究

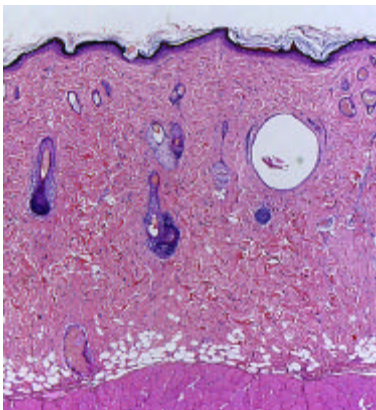
毛色

ヘアレス(アルビノ)

遺伝的プロファイル

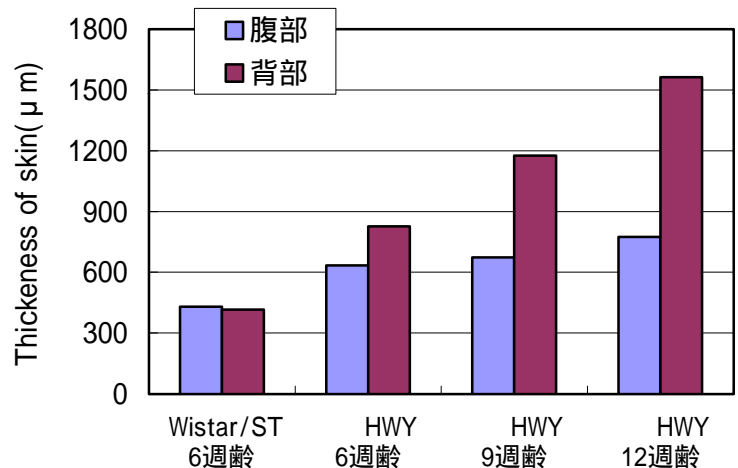
RT1.A:d

皮膚の組織像



(雄 15週齢)

皮膚の厚さ



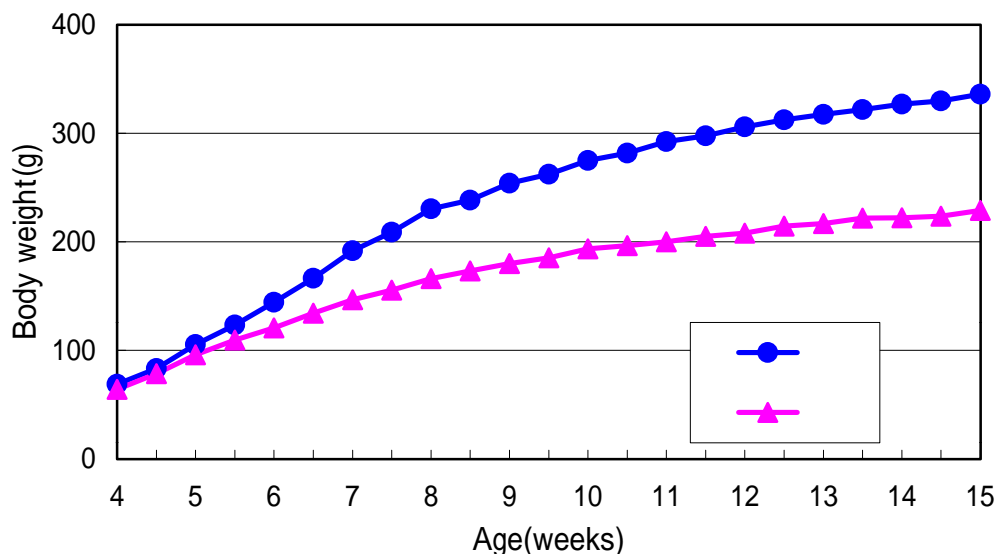
皮膚厚の測定：摘出した動物の皮膚をデジタ

ルマイクロ

マガネスケール

メーター(μ-mate:ソニー)

体重



測定匹数：雌雄各10匹

固形飼料：ラボMRストック(日本農産工業)

血液学的検査

Item	Unit	Age: 16 weeks	
		Male (N=10)	Female (N=10)
Red blood cells	$\times 10^4/\text{mm}^3$	856 \pm 18.4	778 \pm 26.5
Hematocrit	%	42.5 \pm 0.69	41.0 \pm 1.15
Hemoglobin	g/dL	15.0 \pm 0.30	15.1 \pm 0.45
White blood cells	$\times 10^2/\text{mm}^3$	78 \pm 10.2	77 \pm 12.6
Platelet	$\times 10^4/\text{mm}^3$	116.3 \pm 3.30	123.8 \pm 4.88
MCV	fL	49.7 \pm 0.50	52.7 \pm 0.88
MCH	pg	17.5 \pm 0.11	19.5 \pm 0.50
MCHC	g/dL	35.3 \pm 0.38	36.9 \pm 0.59

Values are mean \pm S.D.

血液化学的検査

Item	Unit	Age: 16 weeks	
		Male (N=10)	Female (N=10)
Total protein	g/dL	5.8 \pm 0.25	6.1 \pm 0.24
Albumin	g/dL	2.5 \pm 0.07	2.7 \pm 0.06
A/G		0.74 \pm 0.027	0.78 \pm 0.040
GOT(AST)	I.U./L	82 \pm 8.3	82 \pm 17.2
GPT(ALT)	I.U./L	34 \pm 2.6	26 \pm 5.8
Alkaline phosphatase	I.U./L	295 \pm 22.6	166 \pm 18.7
Glucose	mg/dL	93 \pm 10.5	85 \pm 6.2
Total cholesterol	mg/dL	75 \pm 3.3	78 \pm 6.1
Phospholipid	mg/dL	105 \pm 3.5	136 \pm 11.6
Total bilirubin	mg/dL	0.18 \pm 0.037	0.19 \pm 0.028
Blood urea nitrogen	mg/dL	14.3 \pm 1.20	16.7 \pm 3.20
Creatinine	mg/dL	0.6 \pm 0.05	0.6 \pm 0.05
Inorganic phosphorus	mg/dL	6.7 \pm 0.45	7.3 \pm 0.36
Calcium	mEq/L	4.70 \pm 0.091	4.76 \pm 0.079
Sodium	mEq/L	136.4 \pm 1.02	135.7 \pm 0.64
Potassium	mEq/L	4.25 \pm 0.219	4.27 \pm 0.340
Chloride	mEq/L	102.5 \pm 1.46	103.7 \pm 1.07

Values are mean \pm S.D.

臓器重量

		Age: 16 weeks	
Item	Unit	Male (N=10)	Female (N=10)
Absolute organ weight			
Body weight	g	320.2 ± 15.2	215.3 ± 8.9
Brain	g	2.067 ± 0.064	1.912 ± 0.057
Heart	g	0.981 ± 0.080	0.734 ± 0.032
Lung	g	1.217 ± 0.107	0.959 ± 0.037
Kidney(L)	g	1.085 ± 0.048	0.771 ± 0.051
(R)	g	1.064 ± 0.048	0.783 ± 0.036
Spleen	g	0.808 ± 0.097	0.571 ± 0.040
Liver	g	8.557 ± 0.584	6.422 ± 0.190
Prostate	g	0.429 ± 0.089	
Seminal vesicle	g	1.808 ± 0.241	
Testis(L)	g	1.529 ± 0.080	
(R)	g	1.551 ± 0.068	
Ovary(L)	mg		50.50 ± 7.00
(R)	mg		49.60 ± 8.58
Uterus	g		0.486 ± 0.120
Salivary gland(L)	g	0.357 ± 0.026	0.240 ± 0.011
(R)	g	0.344 ± 0.026	0.243 ± 0.024
Adrenal(L)	mg	24.70 ± 2.16	32.80 ± 3.43
(R)	mg	22.80 ± 1.62	29.20 ± 2.35
Thymus	g	0.369 ± 0.033	0.292 ± 0.031
Pituitary	mg	9.80 ± 1.55	11.67 ± 1.32
Thyroid gland	mg	21.20 ± 4.66	17.00 ± 3.27
Relative organ weight			
Brain	g%	0.646 ± 0.025	0.889 ± 0.030
Heart	g%	0.306 ± 0.019	0.341 ± 0.012
Lung	g%	0.380 ± 0.022	0.446 ± 0.023
Kidney(L)	g%	0.339 ± 0.020	0.359 ± 0.027
(R)	g%	0.333 ± 0.013	0.364 ± 0.022
Spleen	g%	0.253 ± 0.028	0.265 ± 0.018
Liver	g%	2.672 ± 0.112	2.987 ± 0.133
Prostate	g%	0.134 ± 0.029	
Seminal vesicle	g%	0.564 ± 0.062	
Testis(L)	g%	0.478 ± 0.024	
(R)	g%	0.485 ± 0.028	
Ovary(L)	mg%		23.46 ± 3.13
(R)	mg%		23.06 ± 4.11
Uterus	g%		0.227 ± 0.059
Salivary gland(L)	g%	0.112 ± 0.009	0.112 ± 0.006
(R)	g%	0.108 ± 0.010	0.113 ± 0.011
Adrenal(L)	mg%	7.73 ± 0.77	15.26 ± 1.79
(R)	mg%	7.13 ± 0.46	13.57 ± 1.02
Thymus	g%	0.115 ± 0.009	0.136 ± 0.013
Pituitary	mg%	3.06 ± 0.49	4.93 ± 1.84
Thyroid gland	mg%	6.63 ± 1.45	7.88 ± 1.39

Values are mean ± S.D.