

심근경색 모델

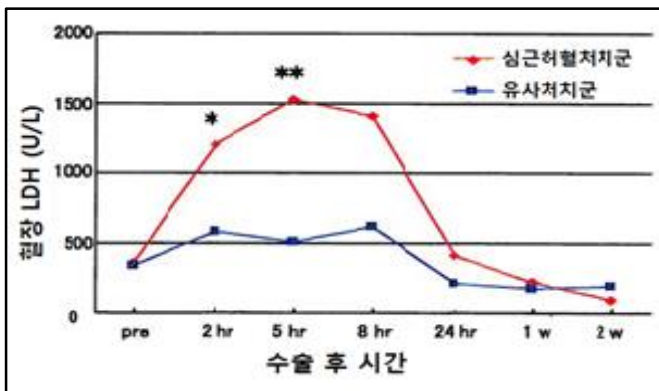
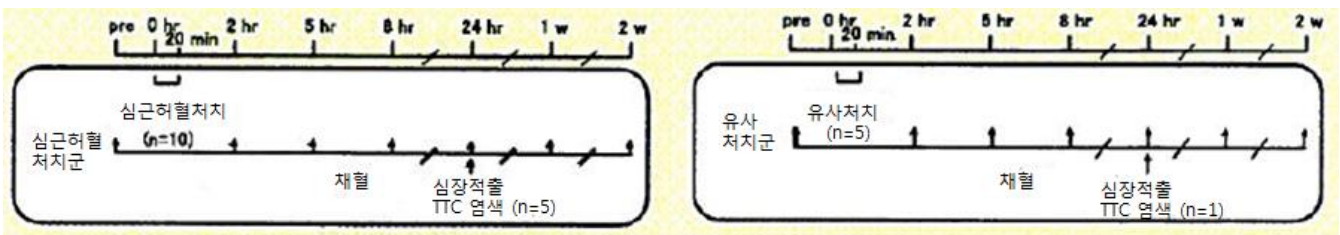
작성일: 2023년 07월 03일

• 동물

원(W)/마리 (부가세 별도)

Species	Strain	계통 / 수술주령 / 배송주령에 따라 상이	공급사
Rat	심근허혈 처치군 (Male만 공급)	심장 좌측 관상동맥에서 내려가는 혈관을 20분간 결찰한 후, 혈액을 다시 통하게 한 후 봉합 동물값 + 170,000	일본 SLC
	유사 처치군 (Male만 공급)	혈관 결찰을 하지 않고 방치한 뒤, 같은 방법으로 봉합 동물값 + 170,000	

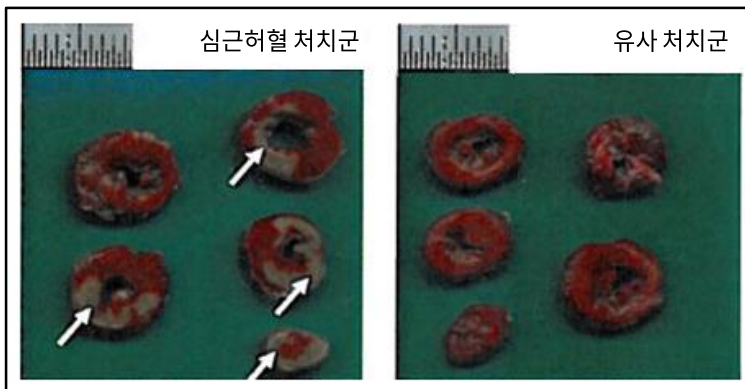
- 일반적으로 8~10주령 사용
- 하루 10마리까지 수술 가능



[혈장 내 LDH 수치 변화]

심근허혈 처치군

- 허혈 2시간 후 LDH 유의성 있게 증가
- 허혈 8시간 후 LDH 최고치
- 허혈 24시간 후 처치 전과 동일하게 회복



[좌심실 심근층의 경색 유발 부위]

허혈처치 24시간 후, 심근경색 병소의 크기 (TTC로 염색된 좌심실 심근층)

- 백색(화살표): 경색 유발 부위
- 심근 경색 병소의 크기: $19.74 \pm 2.9\%$